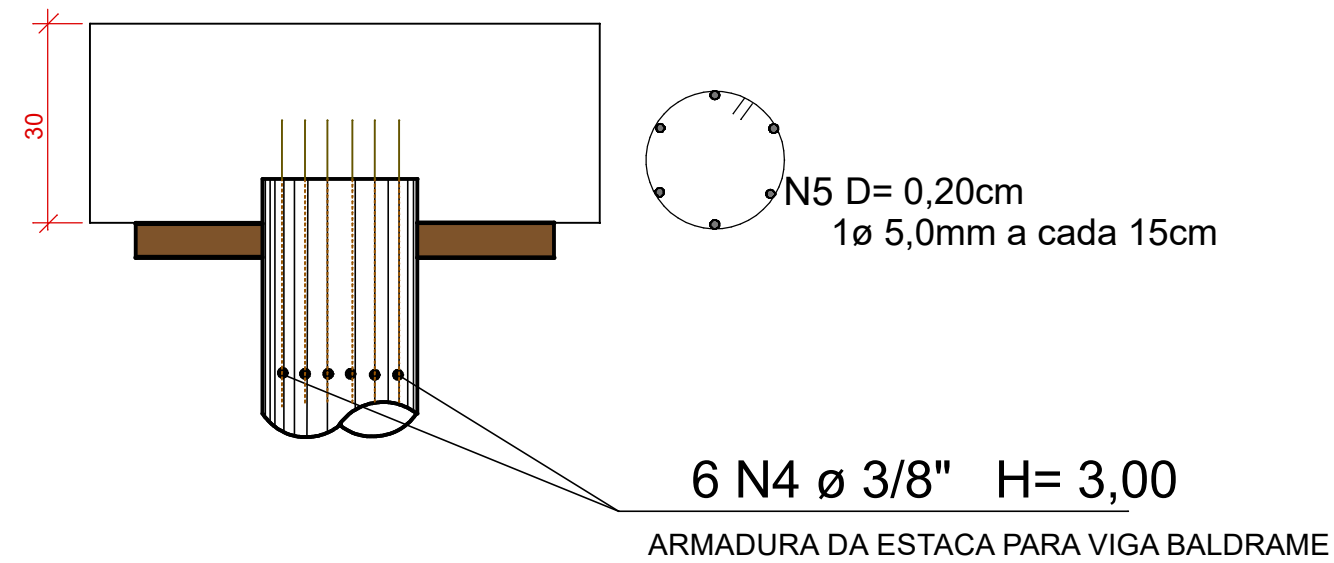
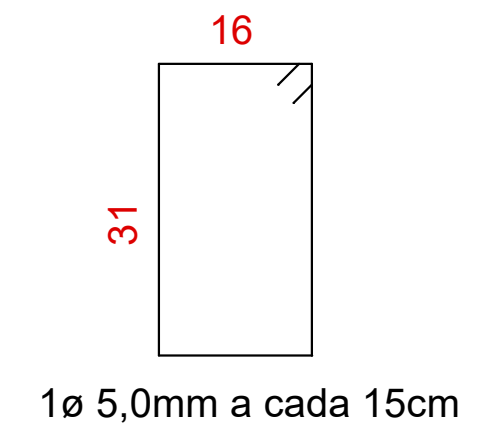
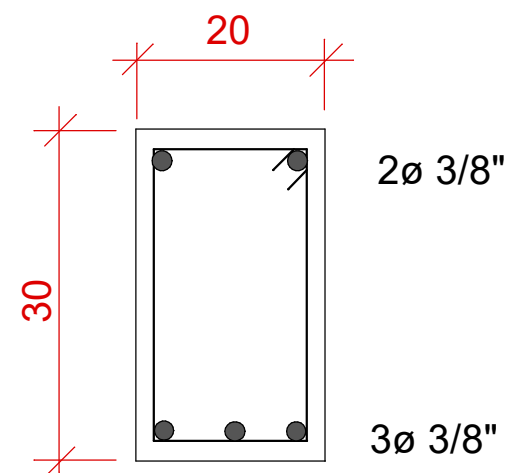


PLANTA DE FORMAS PARA BALDRAME DO ALAMBRADO
Esc:1:100

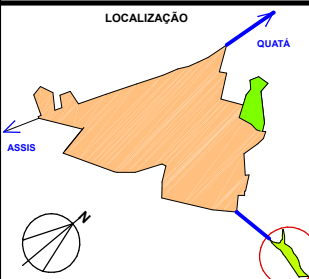

OBSERVAÇÕES:
- Para volei de areia utilizar 9,00x18,00m
- E= estaca



DETALHAMENTO PARA VIGAS BALDRAME
VB:DIMENÇÃO: 20X30
ESC:1/50



DETALHAMENTO PARA
ESCATAS DE FUNDAÇÃO
ESC: 1/50

| | | |
|--|--|--|
| PROJETO PARA: OBJETO: "INTERVENÇÕES E MELHORIAS NO PARQUE AQUÁTICO PREF. PREF. BENEDICTO BENÍCIO - 2ª ETAPA" | | FOLHA 16 |
| ARENA FUTEVOLEI - PLANTA TÉCNICA - ESTRUTURA | | NOVEMBRO DE 2023 |
| PROPRIETARIO | PREFEITURA MUNICIPAL DE PARAGUAÇU PAULISTA | |
| ENDEREÇO DA OBRA | ESTRADA MUNICIPAL PGP 010 - KIUJIRO MARUBAYASHI S/N (ANTIGA ESTRADA PARAGUAÇU-LUTÉCIA) PARAGUAÇU PAULISTA - SP | |
| COORDENADAS GEOGRÁFICAS : 22°23'45,00"S / 50°33'20,07"W | | |
| <div>LOCALIZAÇÃO</div>  | | <div>DECLARO QUE A APROVAÇÃO DO PROJETO NÃO IMPLICANO RECONHECIMENTO POR PARTE DA PREFEITURA DO DIREITO DE PROPRIEDADE DO TERRENO.</div> <div> Antônio Takashi Sassada Prefeito Municipal</div> |
| <div>GLÉBA TOTAL</div> <div>ÁREAS</div> <div>ARENA</div> <div>38.400,00 m² (3,84 Ha)</div> <div>1595,03 m²</div> | | <div>Arq. Renato Alves Botelho CAU AS2216-9 AUTOR PROJ. ARQUITETÔNICO/ORÇAMENTO RESPONSÁVEL TÉCNICO DIREÇÃO DE OBRA FISCALIZAÇÃO E MEDIÇÃO-ORÇAMENTO</div> |
| ALVARÁ Nº EXPEDIDO EM | | RRTs PROJETO ARQUITETÔNICO RRT: Nº13698158 FISCALIZAÇÃO E DIREÇÃO DE OBRA: RRT: Nº 13698325 MENSURAÇÃO: RRT: Nº 13698279 |